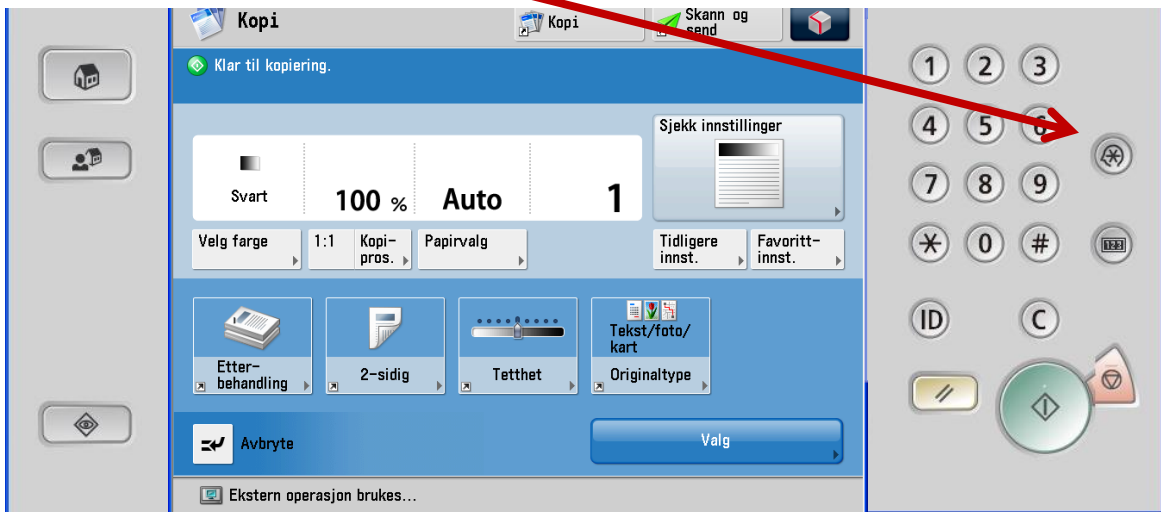


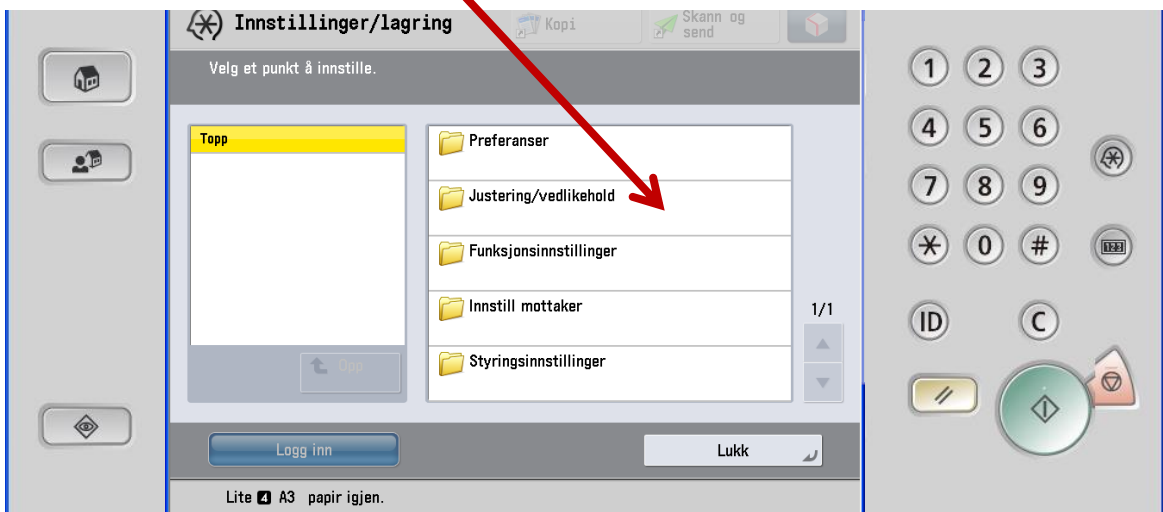


# Autograderingsjustering

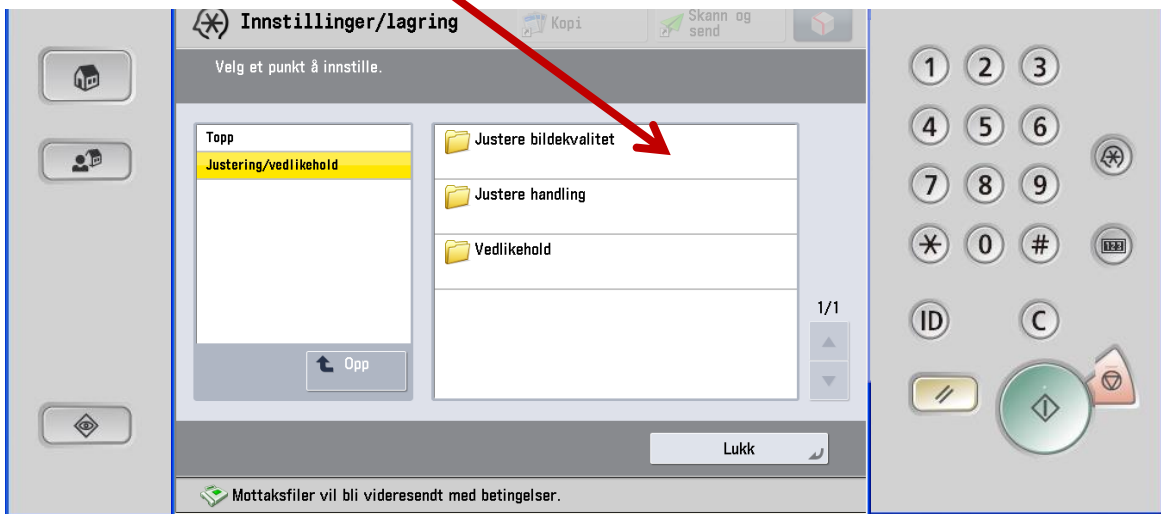
Trykk på Hode/Stjerne tasten



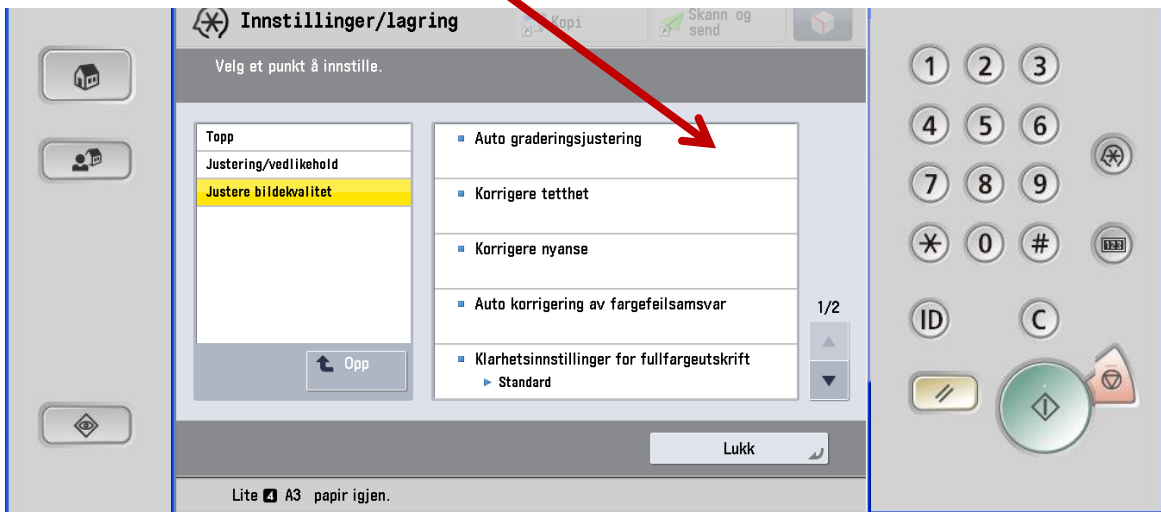
Trykk på Justering/Vedlikehold



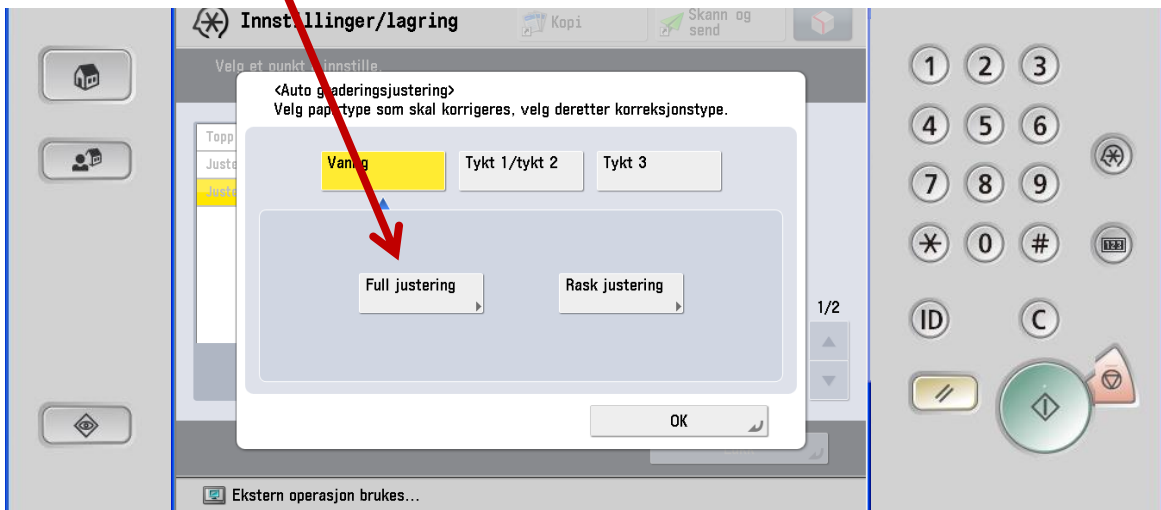
## Trykk på Justere bildekvalitet



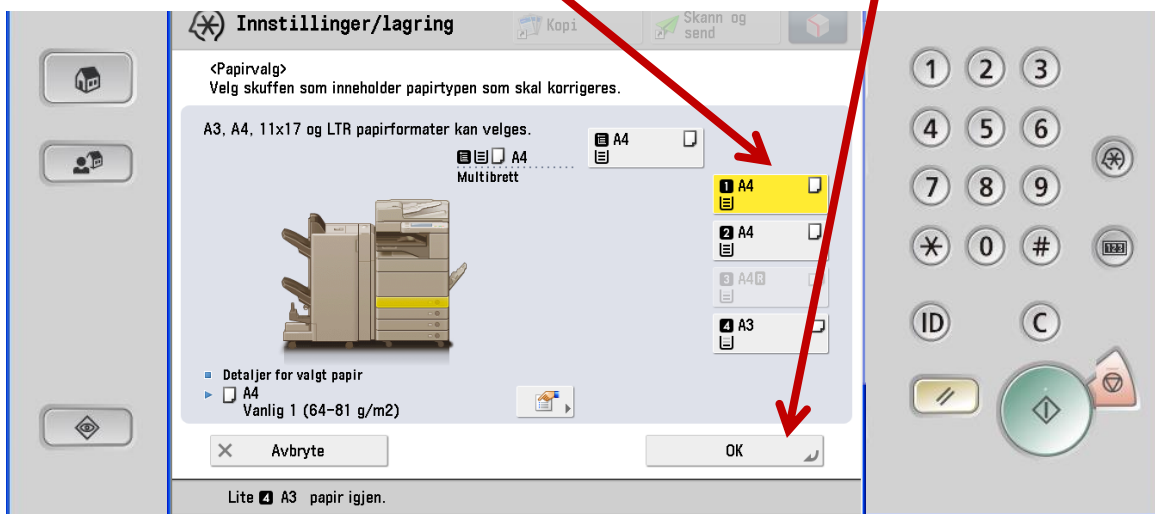
## Trykk på Auto graderingsjustering



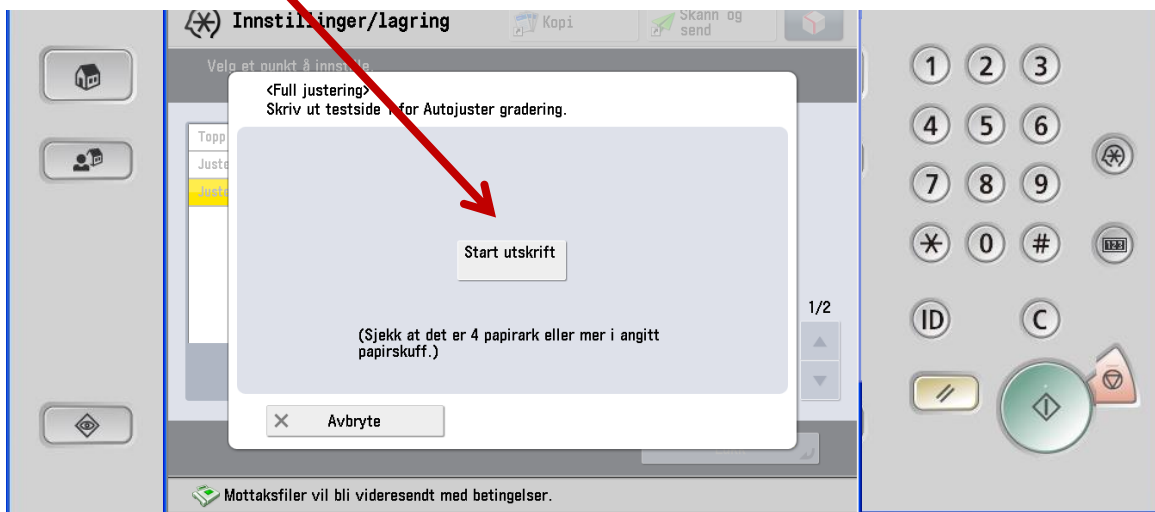
## Trykk på Full justering



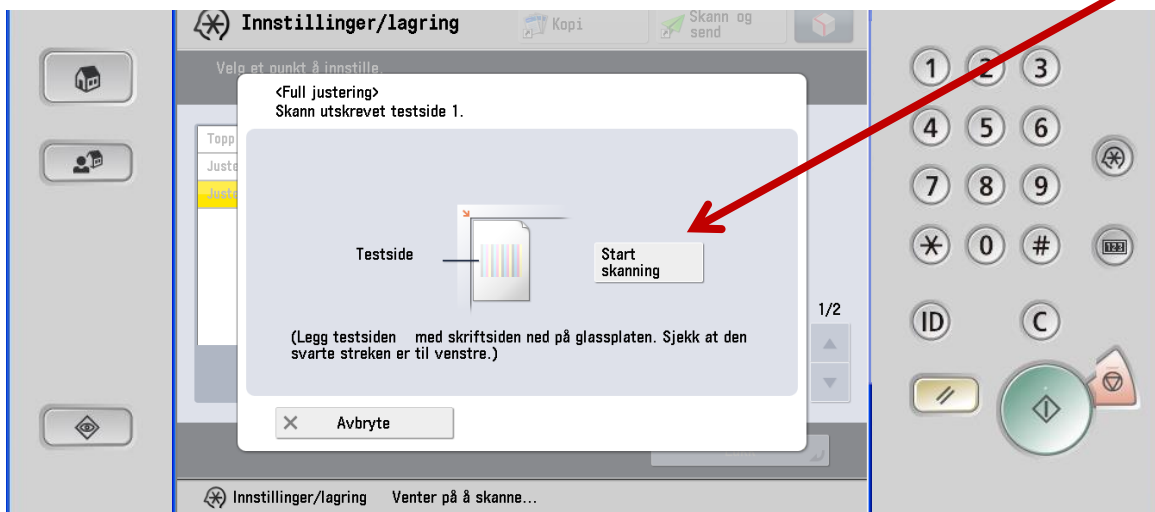
**Trykk på skuffen som inneholder A4 og trykk OK**



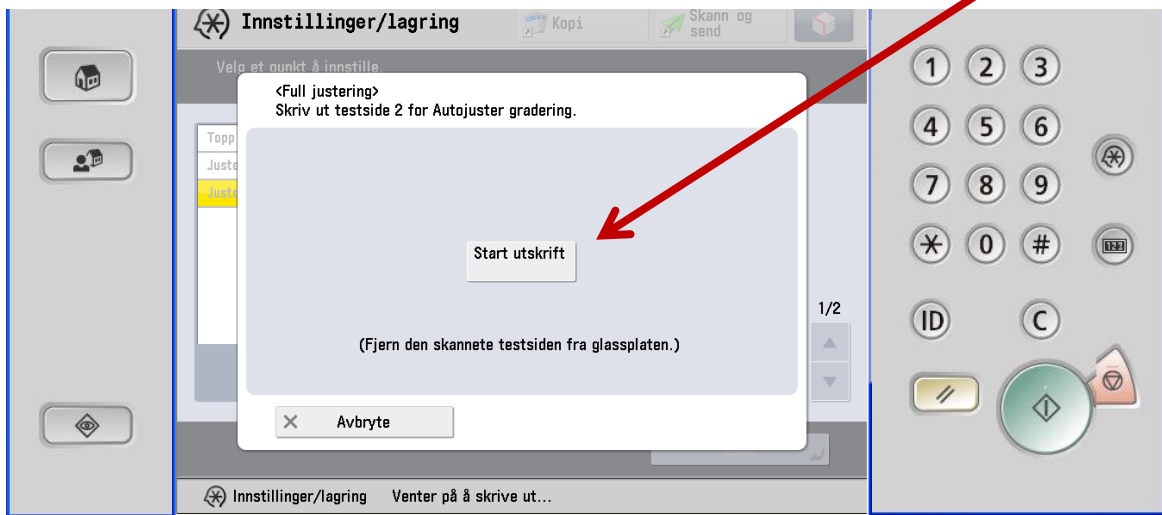
**Trykk på Start utskrift**



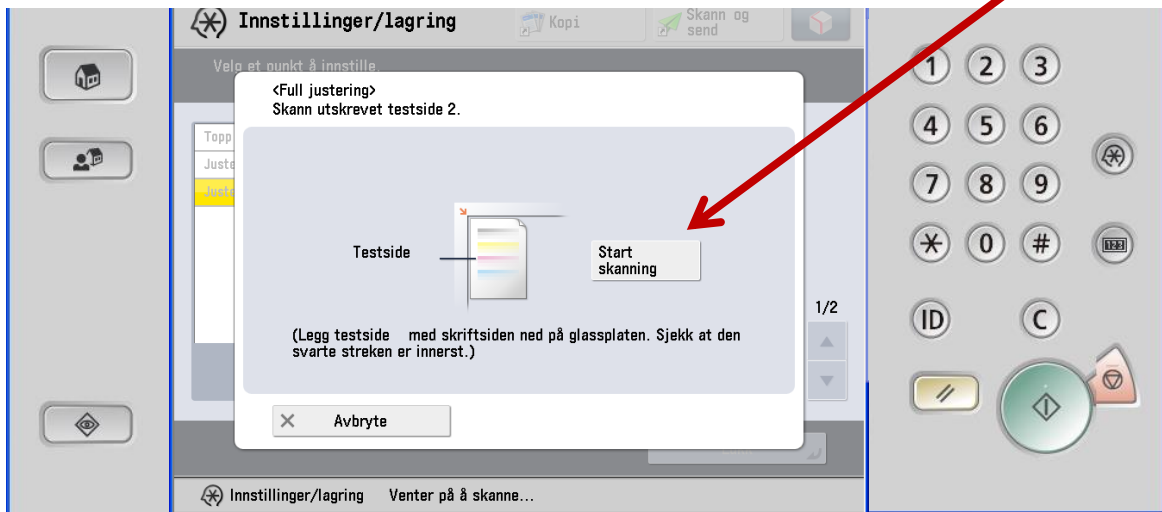
**Legg arket på glassplata, sort stripe til venstre og trykk Start skanning**



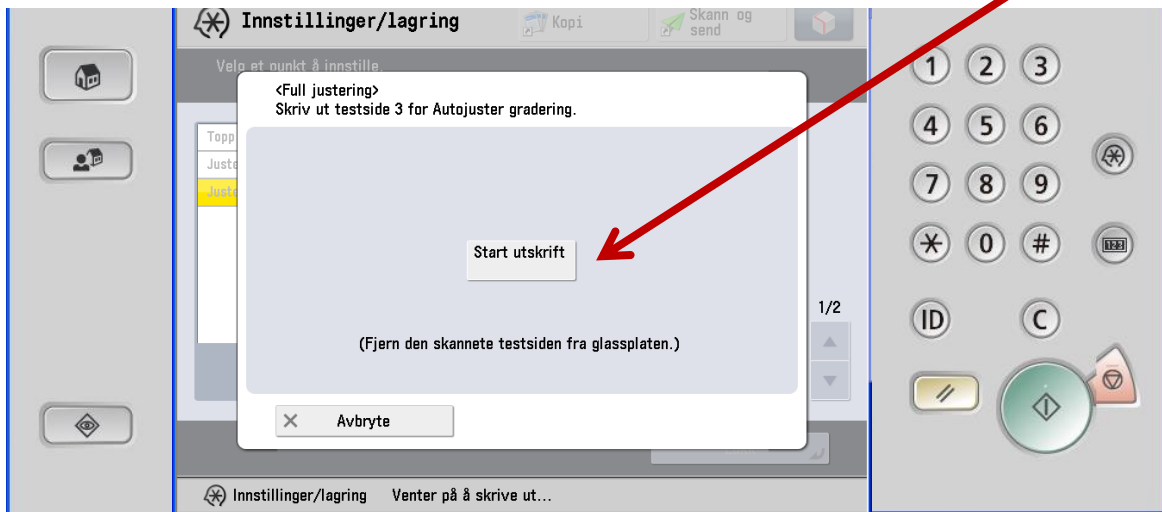
## Fjern ark fra glassplata og trykk Start utskrift



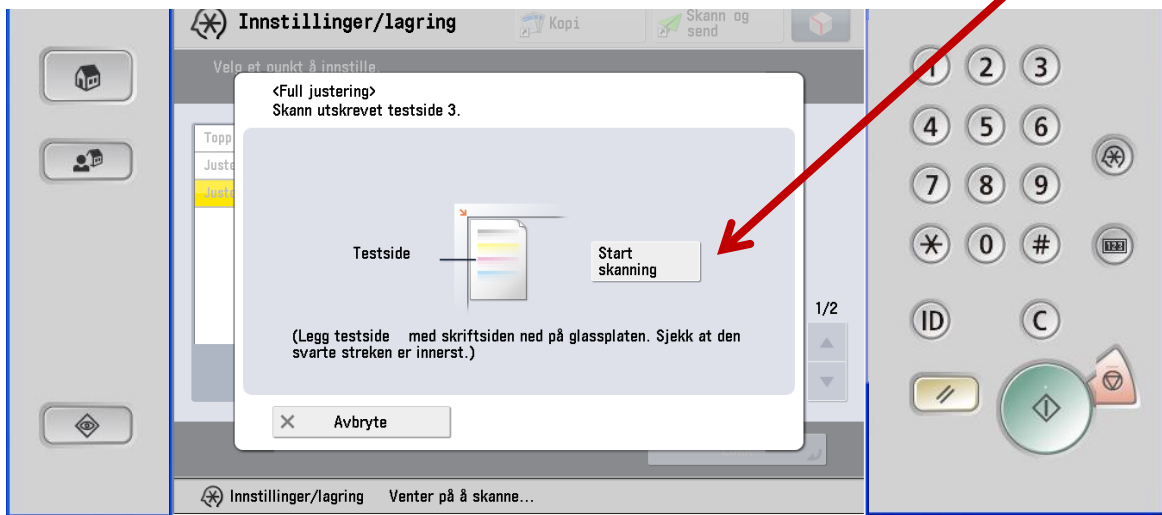
## Fjern ark fra glassplata og trykk Start skanning



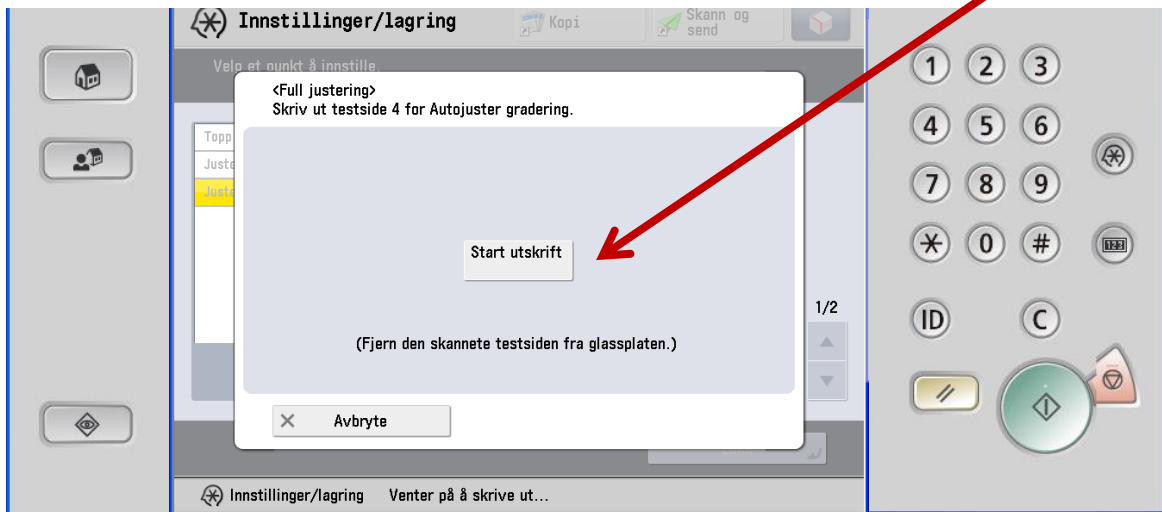
## Fjern ark fra glassplata og trykk Start utskrift og legg på nytt ark



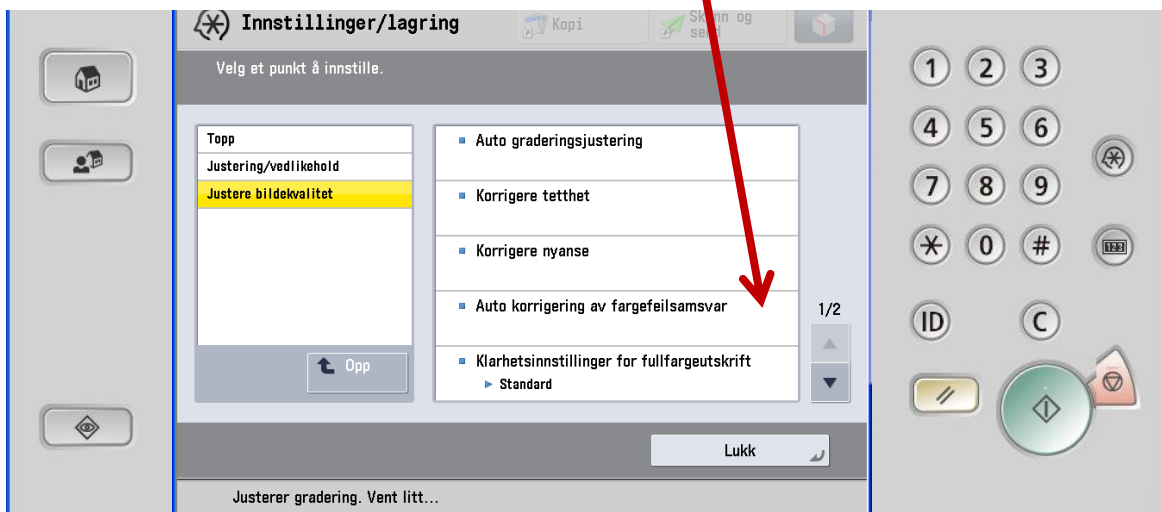
## Fjern ark fra glassplata og legg på nytt ark og trykk Start utskrift



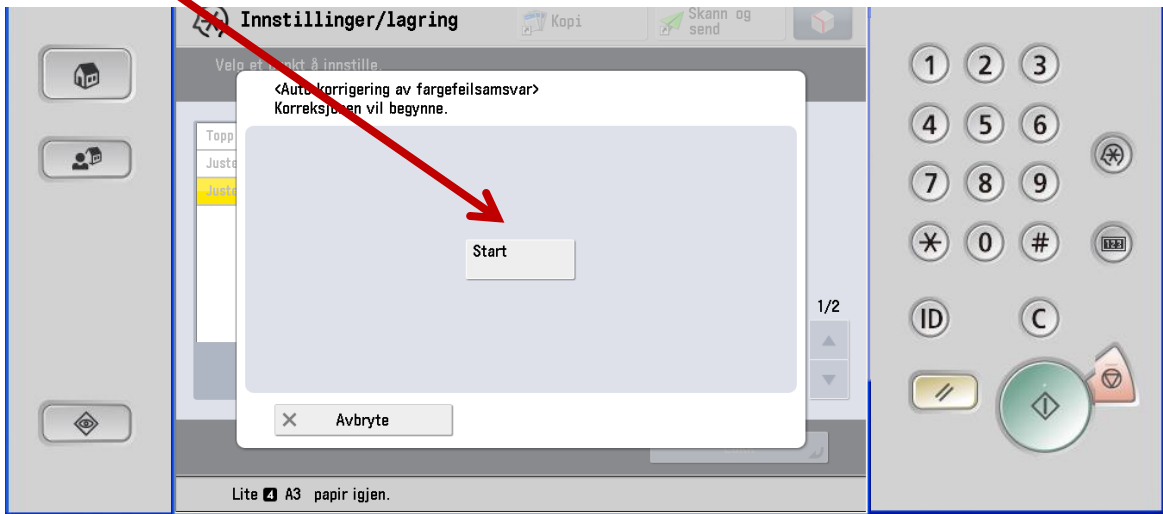
## Fjern ark fra glassplata og legg på nytt ark og trykk Start utskrift



## Trykk på Auto korrigering av fargefeilsamsvar



# Trykk på Start



# Trykk på Gul knapp og du er ferdig

