

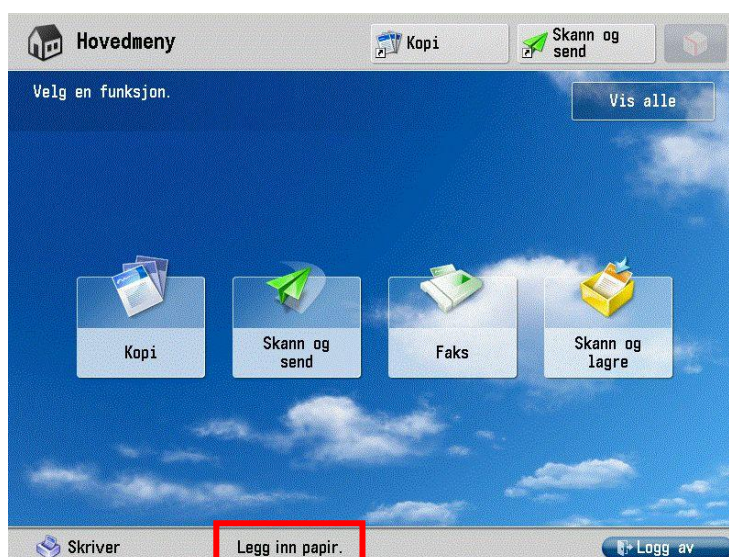
Melder "Legg inn papir" ved utskrift fra data

HVORDAN OMGÅ DENNE MELDINGEN?

Når man får opp feilmeldingen «Legg inn papir» (Figur 1) i bunn og denne fortsatt er aktiv, så trykker man på «Status» (Figur 2) knappen



Figur 2



Figur 1

Da vil man få opp denne dialogen:

PAPIRSTØRRELSE ← Viser papirstørrelse som utskriften er definert med

← **B4**

→ **PAPIRKILDE** Viser papirkildene som er tilgjengelig

1 A4
2 A4
3 A4
4 A3

■ Detaljer for valgt papir
▶ A4
Vanlig 1 (64-81 g/m2)

Stopp Lukk OK

Skriver Legg inn papir. Logg av

I dette tilfellet så har vi skrevet ut i et annet papirformat enn det maskinen har tilgjengelig. Så nå må vi velge den papirkilden vi ønsker og trykke OK.

Hvis man skriver ut et ark med papirstørrelse A4, men fra en papirkilde som inneholder A3, så vil man også få denne feilmeldingen.

HVORFOR FÅR MAN DENNE MELDINGEN?

Printeren vil alltid forsøke å ferdigstille oppdraget slik brukeren har bestilt. Om programmet man skriver ut fra har definert at utskriften skal være B4 så vil man få denne meldingen da maskinen ikke har B4 ark.

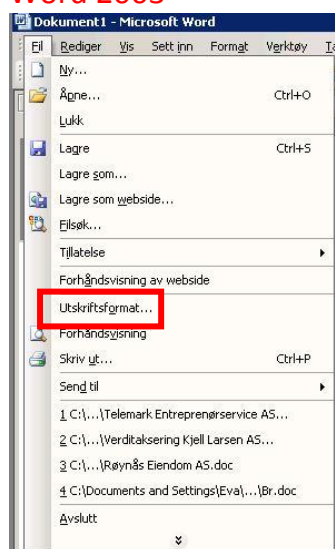
Det samme gjelder hvis man skriver ut et ark i A4 og henter ark fra en skuff som inneholder A3.

HVORDAN UNNGÅ DENNE MELDINGEN?

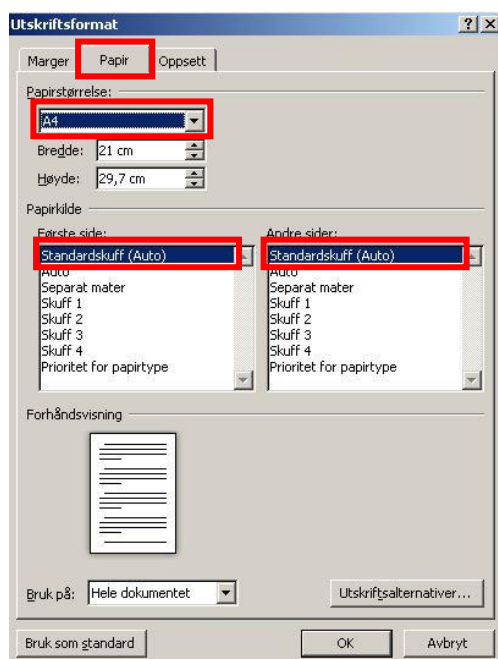
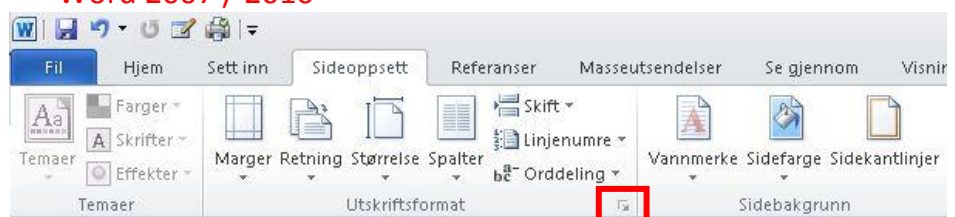
Word vil overstyre innstillingene satt i driveren, derfor er det viktig å sjekke egenskapene for dokumentet man skriver ut.

Først må vi inn på Utskriftsformat:

Word 2003



Word 2007 / 2010



Her kan man se om Papirstørrelse er satt til ønsket papirformat og at skuffene er satt riktig.

TIPS

Endringer man gjør i «Utskriftsformat» vil bli lagret sammen med resten av dokumentet når det lagres. Om man senere sender dokumentet til en annen bruker kan det gi uønsket resultat om man for eksempel har lagret slik at utskriften henter ark fra Separat mater, eller angitt en annen Papirstørrelse.